



**Общие данные:**

PSI уплотнитель кольцевых пространств тип Varia можно использовать в качестве временной заглушки от безнапорных вод или в качестве одиночной проходки от напорных вод. При установке Varia 1.5 в отверстия с внутренним диаметром 100 мм возможна герметизация в полном диапазоне от 18 до 65 мм за счет плотной ступенчатой, слоеной структуры (5 мм каждое кольцо). Уплотнитель Varia 1.0 для отверстий с внутренним диаметром 100 мм специально применяется для стеновых вводов с постмонтажной установкой. При установке уплотнителя Varia в отверстие стен с внутренним диаметром 150 и 200 мм возможна прокладка рабочих труб четырех различных диаметров. Мягкая резина уплотнителя специально предусмотрена для работы с пластиковыми трубами.

**Компакт Varia 1.5 DN 80:** Уплотнитель Компакт тип Varia 1.5 DN 80 предназначен для установки в отверстия стен / гильз с внутренним диаметром 80 мм и рабочих труб или кабелей в полном диапазоне от 18 до 45 мм.

**Компакт Varia 1.5 DN 100:** Уплотнитель Компакт тип Varia 1.5 DN 100 предназначен для установки в отверстия стен / гильз с внутренним диаметром 100 мм и рабочих труб или кабелей в полном диапазоне от 18 до 65 мм.

**Компакт Varia 1.0 DN 100: (разъемный вариант)** Уплотнитель Компакт тип Varia 1.0 DN 100 предназначен для установки в отверстия стен / гильз с внутренним диаметром 100 мм в качестве разъемного варианта для постмонтажной установки и рабочих труб с внешним диаметром 20 мм, 25 мм, 32 мм, 40 мм, 50 мм и 63 мм.

**Компакт Varia 1.5 DN 100 LWL:** Уплотнитель Компакт тип Varia 1.5 DN 100 LWL предназначен для установки в отверстия стен / гильз с внутренним диаметром 100 мм и рабочих труб с наружным диаметром 50 мм, 40 мм и 32 мм, а также для волоконно-оптического кабеля до наружного диаметра 14 мм (отверстие в прижимной пластине)

**Компакт Varia 1.5 DN 110:** Уплотнитель Компакт тип Varia 1.5 DN 110 применяется также как и тип Varia 1.5 DN 100, однако, для отверстия стен / гильз с внутренним диаметром 110 мм.

**Компакт Varia DN 150:** Уплотнитель Компакт тип Varia DN 150 предназначен для установки в отверстия стен / гильз с внутренним диаметром 150 мм и рабочих труб с наружным диаметром 60,3-63 мм, 75-76,1 мм, 88,9-90 мм и 110 мм.

**Компакт Varia DN 200:** Уплотнитель Компакт тип Varia DN 200 предназначен для установки в отверстия стен / гильз с внутренним диаметром 200 мм и рабочих труб с наружным диаметром 110 мм, 125 мм, 139,7-140 мм и 160 мм.

PSI Уплотнитель кольцевых пространств  
Varia DN 80, 100, 110, 150 и DN 200



Varia 1.5 DN 80



Varia 1.5 DN 100



Varia 1.5 с большим фланцем  
DN 100



Varia 1.0 разъемный  
вариант



Varia DN 150



Varia 1.5 DN 100 LWL

	Varia 1.5 DN 80	Varia 1.5		Varia 1.0 DN 100	Varia 1.5 DN 100	Varia DN 150	Varia DN 200
		DN 100	DN 110	разъемный вариант	LWL		
Прижимные гластины	V2A цельные	V2A цельные		V2A разъемные	V2A цельные	V2A цельные	
Герметичность в качестве заглушки	1,5 бар	1,5 бар	1,5 бар	1,0 бар	1,0 бар	от безнапорных вод	
Герметичность с рабочей трубой						1,0 бар	
КТW/W270 – для питьевой воды	нет	нет	нет	нет	нет	нет	
Толщина резины	40 мм	40 мм	40 мм	40 мм	40 мм	40 мм	
Вид резины	NBR	NBR		NBR	NBR	EPDM	
Стойкость к УФ	Плохая	Плохая		Плохая	Плохая	Хорошая	
Диапазон температур	-30 °С до +70 °С	-30 °С до +70 °С		-30 °С до +70 °С	-30 °С до +70 °С	-30 °С до +120 °С	
Твердость по Шор А	50° ± 5°	50° ± 5°		50° ± 5°	50° ± 5°	43° ± 5°	
Наруж. Ø рабочих труб	18 мм – 45 мм	18 мм – 65 мм		20 мм, 25 мм 32 мм, 40 мм 50 мм, 63 мм	32 мм, 40 мм, 50 мм, до 14 мм LWL	60,3-63 мм 75-76,1 мм 88,9-90 мм 110 мм	110 + 125 мм 139,7-140 мм 160 мм
Отверстие/закладная гильза	80 мм	100 мм   110 мм		100 мм	100 мм	150 мм	200 мм

Указанные данные герметичности действительны при температуре 23°С. При прочих, в особенности более высоких рабочих температурах, необходим монтаж стопорного устройства от выдавливания.



# PSI УПЛОТНИТЕЛИ КОЛЬЦЕВЫХ ПРОСТРАНСТВ СОМРАКТ DUO

ГЕРМЕТИЧНОСТЬ  
ДО 5 БАР

ПРОСТОЙ МОНТАЖ

ГАЗО- И  
ВОДОНЕПРОНИЦАЕМ

ДВОЙНАЯ  
ГЕРМЕТИЗАЦИЯ



[WWW.PSI-PRODUCTS.DE](http://WWW.PSI-PRODUCTS.DE)

# PSI УПЛОТНИТЕЛИ КОЛЬЦЕВЫХ ПРОСТРАНСТВ СОМРАКТ DUO

## • ПРИМЕНЕНИЕ

Уплотнитель кольцевых пространств PSI Compact Duo идеально подходит для герметизации инженерных коммуникаций (газ, водоснабжение и водотведение, кабельные проходки) от напорных и безнапорных подземных вод. Закручивая шестигранные болты, эластомер разжимается прижимными пластинами, обеспечивая при этом длительную герметизацию трубопроводам. Таким образом обеспечивается надежная и длительная герметизация от напорных подземных вод. Преимущество данной системы в том, что уплотняется одновременно внутренняя и наружная сторона сооружения одной системой уплотнения.

## • ПРЕИМУЩЕСТВА

- Легкий монтаж
- Улучшенное регулирования уплотнителя при помощи облицовочного «большого» фланца
- Двойное уплотнение. При затягивании одновременно расширяются два эластомера
- Уплотнитель изготавливается как одна система для внутренней и наружной стороны сооружения
- Абсолютная герметизация от воздействия газа и напорных грунтовых вод
- Прижимные пластины из нержавеющей стали марки S304 и S316 (V2A и V4A)
- Герметизация до 5 бар
- Поставляются со следующими типами резины – EPDM (стандартное исполнение) и NBR (по запросу)
- Специисполнения по запросу

## • ТЕХНИЧЕСКИЕ ХАРАКТЕРИСТИКИ

- Материал прижимных пластин - S304 (S316 по запросу)
- Неразъемный вариант – стандартное исполнение
- Толщина резины – каждая 40 мм
- Материал резины: EPDM (стандартное исполнение)  
NBR (по запросу)
- Температурный режим: EPDM -30 °C ... +120 °C  
NBR -30 °C ... +70 °C
- Устойчивость к УФ: EPDM – да, NBR – нет
- Твердость по Шор: EPDM – 50 +/-5°  
NBR – 50 +/-5°



Ø отверстия или внутр. Ø гильзы	Наруж. Ø рабочей трубы, мм		Длина мм	Прижимная пластина S304 Болты S304 с «Большим» неразъемным фланцем Толщина резины 2x40 мм Материал резины: EPDM	№ артикула
	от	до			
80	25	32	240		4-025-00017
80	25	32	300		4-025-00018
100	25	32	240		4-025-00019
100	25	32	300		4-025-00020
100	32	40	240		4-025-00021
100	32	40	300		4-025-00022
100	46	56	240		4-025-00023
100	46	56	300		4-025-00024

# PSI СИСТЕМА ПРОХОДОК MULTICABLE

● ГЕРМЕТИЧНОСТЬ  
ДО 1 БАРА

● СТЕНОВАЯ ПРОХОДКА ДЛЯ  
НЕСКОЛЬКИХ ТРУБ И КАБЕЛЕЙ

● НЕСЛОЖНЫЙ В ПРИМЕНЕНИЕ И  
БЫСТРЫЙ МОНТАЖ, ВОЗМОЖНОСТЬ  
УСТАНОВКИ ПОСЛЕ ПРОКЛАДКИ ТРУБ

● ВЫСОКОКАЧЕСТВЕННАЯ  
КОНСТРУКЦИЯ

● [WWW.PSI-PRODUCTS.DE](http://WWW.PSI-PRODUCTS.DE)

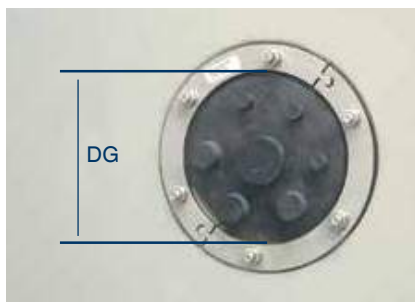


## ОБЩАЯ ИНФОРМАЦИЯ

Монтаж проходок возможен для рабочих труб и кабелей наружным диаметром от 4 до 32; 40; 50 мм. Уплотнитель выдерживает давление до 1 бар. Разъемная система может быть использована для постмонтажа. В ком-

плект поставки каждого уплотнителя входят заглушки, которые удаляются перед монтажом подводящих труб. С тех отверстий уплотнителя, которые не используются, заглушки можно не извлекать, обеспечивая, таким образом,

герметичность системы. Неиспользованные отверстия можно впоследствии использовать для прокладки прочих труб и кабелей. Для монтажа из инструментов понадобится только динамометрический ключ



Обзорная таблица Multicable flex (свободное размещение)

Отверстие, мм	Пример количества кабелей / рабочих труб	Пример наруж. Ø кабелей / рабочих труб	№ артикула
50 (22 DG)	5	4	4-032-00006
	4	6	
70 (43 DG)	4	7	4-032-00014
	4	8	
80 (43 DG)	4	10	4-032-00001
	4	12	
100 (58 DG)	4	15	4-032-00002
	5	12	
125 (82 DG)	4	20	4-032-00003
	5	15	
150 (112 DG)	4	30	4-032-00004
	5	25	

DG = условный проход. Пожалуйста, запрашивайте возможность расположения!



Обзорная таблица Multicable fix (фиксированное размещение)

Отверстие, мм	Распределение кабелей / рабочих труб, мм	№ артикула
100	8; 2x10; 12; 14; 16; 18 мм	4-032-00012

### Постмонтаж:

Пластины уплотнителя демонтируются, отверстия резиновой прокладки надрезаются ножом вертикально под углом. Имеющиеся трубы и кабели протягиваются в резиновую прокладку. По окончании этой операции пластины вновь прикручиваются к резиновой прокладке. Уплотнитель готов к монтажу в стену.



### Технические данные:

<b>Пластина уплотнителя:</b>	нерж. сталь V2A, раздельная
<b>Герметичность:</b>	1 бар
<b>Толщина резины:</b>	1 x 40 мм
<b>Вид резины:</b>	EPDM
<b>Температурный режим:</b>	-30 до +120 °C
<b>Твердость по Shore:</b>	43 ± 5

Указанные данные герметичности действительны при температуре 23°C. При прочих, в особенности более высоких рабочих температурах, необходим монтаж стопорного устройства от выдавливания.



# PSI СПЕЦИАЛЬНОЕ ИСПОЛНЕНИЕ СОМРАКТ

СПЕЦИАЛЬНОЕ ИСПОЛНЕНИЕ СОМРАКТ  
ТАКЖЕ В СООТВЕТСТВИИ С ЕДИНЫМИ  
САНИТАРНО-ЭПИДЕМИОЛОГИЧЕСКИМИ  
ТРЕБОВАНИЯМИ

[WWW.PSI-PRODUCTS.DE](http://WWW.PSI-PRODUCTS.DE)

## ОБЩАЯ ИНФОРМАЦИЯ

### Система для герметизации

Уплотнитель кольцевых пространств PSI Compact специального исполнения идеально пригоден для герметизации газовых, водопроводных труб, труб для водоотведения и кабелей, защищая их от напорных и безнапорных вод.

### Исполнение

Уплотнитель кольцевых пространств PSI Compact специального исполнения изготавливается по запросу клиента. В таких случаях возможны практически любые варианты: овальные трубы, прямоугольные отверстия, эксцентричное положение, ввод нескольких труб или кабелей в цельном или разъемном исполнении.

### Применяемые материалы

В качестве стандартного материала используется резина EPDM, нитрил-бутадиен-каучук (NBR) – для работы, например, с метаном (биогазовые установки), витон и EPDM KTW/W270\*\*

Стандартные прижимные пластины изготавливаются из нержавеющей стали V2A. По желанию заказчика поставляются пластины из нержавеющей стали V4A или пластины с напылением, например, эпоксидной смолы.



	Compact специальное исполнение
Материал прижимных пластин	V2A, V4A под заказ
Цельный вариант	Стандарт
Разъемный вариант	Под заказ
Герметичность	1,5 бар*
КТW/W270 – питьевая вода	Под заказ
Толщина резины	Отверстие до 800 мм – 40 мм Отверстие от 800 мм – 2 x 40 мм
Вид резины	EPDM в стандартном исполнении Под заказ поставляются: EPDM KTW/W270**, витон, NBR
Температурный режим	EPDM -30 °C до +120 °C NBR -30 °C до +70 °C Viton -20 °C до +200 °C
Стойкость к УФ	EPDM - хорошая NBR - плохая Viton - хорошая
Твердость по Шору	EPDM стандарт 50 ± 5° NBR 50 ± 5° EPDM KTW/W270 50 ± 5° Витон 55 ± 5°
Ø отверстия мин./макс.	30 - 3000 мм

\* Указанные данные герметичности действительны при температуре 23°C. При прочих, в особенности более высоких рабочих температурах, а также при величине кольцевого пространства ≥100 мм, необходим монтаж стопорного устройства от выдавливания.

\*\* Соответствует Единым санитарно-эпидемиологическим требованиям (Per.-№ 1461)





# ИЗОЛЯЦИОННЫЕ ПОКРЫТИЯ ОТВЕРСТИЙ

ЭПОКСИДНАЯ СМОЛА КВ

ЗАЩИТНАЯ ГРУНТОВКА КВ



[WWW.PSI-PRODUCTS.DE](http://WWW.PSI-PRODUCTS.DE)

## ОБЩАЯ ИНФОРМАЦИЯ

### Описание:

Эпоксидная смола KB представляет собой двухкомпонентную эпоксидную смолу. Этот материал разработан специально для покрытия бетона или кирпичной кладки и наносится непосредственно в отверстие. Наносимый слой - как на внутренних, так и на внешних поверхностях - представляет собой непористое защитное покрытие для бетона, фибробетона, кирпичной кладки, стали, дерева и других материалов. Затвердевший белый слой имеет гладкую вязко-эластичную поверхность и нечувствителен к ударам. Он также обладает отличной стойкостью к воздействию щелочей, и хорошей стойкостью к кислотам и морской воды.

### Нанесение:

Эпоксидная смола KB поставляется в наборе с кисточкой (длина ок. 40 см) и парой латексных перчаток. Работать со смолой необходимо при температуре окружающей среды выше 5°C. Поверхность, подлежащая обработке смолой, должна быть очищена от загрязнений и тщательно просушена посредством прогрева поверхности, гладкие поверхности необходимо предварительно обработать наждачной бумагой с зернистостью 60 или более единиц, пыль от шлифовки должна быть тщательно удалена. Закрепитель заливается в банку с жидкой смолой и тщательно перемешивается. Нанесение производится входящей в комплект кисточкой. Толщина смолы составляет ок. 0,25 мм на каждый слой, при необходимости можно наносить до трех слоев.



### Время затвердевания при 20°C:

примерно 90 мин., более высокие температуры сокращают срок затвердевания

### Высыхание при 20°C в помещении:

мин. 12 часов

### Продолжительная рабочая температура:

макс. 70 °C

**Общий вес (в упаковке):** 1,1 кг., примерный расход на 3,5 м<sup>2</sup>

### Цвет:

белый

Форма поставки	№ артикула
Набор эпоксидная смола KB	4-015-S22005



## ОБЩАЯ ИНФОРМАЦИЯ

### Описание:

Защитный слой КВ поставляется комплектом, который состоит из грунтовки и специального лака в жестяных банках емкостью 0,33 литра.

Грунтовка из бесцветного праймера образует хороший грунтовый слой и закрывает мелкие поры и трещины в бетоне. В качестве специального лака используется хлоркаучуковый лак кремне-серого цвета, который, в свою очередь, образует в комбинации оптимальный защитный слой просверленного отверстия и дополнительно защищает возможную оголенную арматуру от коррозии. Беспористое защитное покрытие пригодно для внутренних и наружных отверстий. Полностью отвержденное, серое защитное покрытие имеет ровную поверхность и нечувствителен к ударам.

### Нанесение:

Система применяется при температуре окружающей среды от +5 °С до +30 °С. Поверхность, подлежащая обработке грунтовкой, должна быть очищена от загрязнений и тщательно просушена посредством нагрева поверхности. Гладкие поверхности необходимо предварительно обработать наждачной бумагой с зернистостью 60 или более единиц. Пыль от шлифовки должна быть тщательно удалена. Перед употреблением содержание банки с грунтовкой необходимо хорошо перемешать, затем при помощи кисти нанести равномерно, перекрывая всю обрабатываемую поверхность. После нанесения грунтовки и высыхания (примерно 1 час при комнатной температуре) можно наносить специальный лак.

Толщина каждого слоя специального лака составляет примерно 0,1 мм. Возможно нанесение в зависимости от надобности, до 3-х слоев. После нанесения, банку тщательно закрыть. При хранении надлежащим образом пригодна для повторного использования.



### Технические данные

Грунтовка, содержание:	0,33 л. примерный расход на 1,5 м <sup>2</sup>
Цвет:	бесцветный
Высыхание при 20 °С:	перекрывать по истечении 1 часа
<b>Специальный лак,</b>	
содержание:	0,33 л. примерный расход на 1,5 м <sup>2</sup>
Цвет:	кремне-серый
Высыхание при 20 °С:	установка уплотнителя через 12 ч.
Рабочая температура:	от мин. -10 °С до макс. +50 °С

Форма поставки	№ артикула
Защитный слой КВ – комплект	4-015-S22004



# PSI ГИДРОИЗОЛИРУЮЩИЙ ВОРОТНИК



[WWW.PSI-PRODUCTS.DE](http://WWW.PSI-PRODUCTS.DE)

## ОБЩАЯ ИНФОРМАЦИЯ

### Надежный и недорогой метод гидростатической изоляции

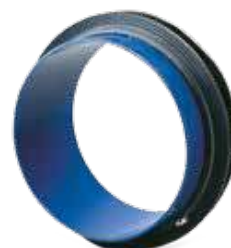
При прохождении стальных, чугунных, медных, пластиковых, фиброцементных, бетонных и керамических труб через стены, потолки, пол, шахтные колодцы, плавательные бассейны и водозаборные сооружения, гидроизолирующие воротники PSI являются неотъемлемым материалом для гидростатической изоляции труб.

Везде, где впоследствии не могут быть установлены гильзы или просверлены отверстия, гидроизолирующий воротник PSI является идеальным решением.

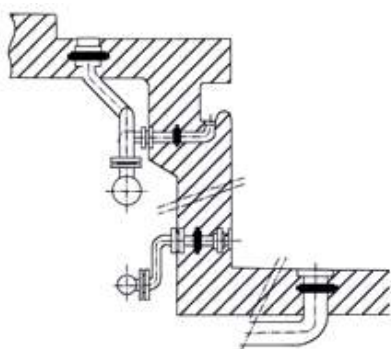
- Герметичен от грунтовых и напорных вод
- для труб с наруж. диаметром от 32 до 315 мм проверено до 5 бар
- для труб с наруж. диаметром от 355 мм проверено до 4 бар

Высококачественный каучук	Параметр / Единица измерения
Прочность при растяжении	9,5 N/мм <sup>2</sup>
Относительное удлинение при разрыве	500,0%
Твердость по Шору А	45 ± 5°
Рабочая температура макс.	80 °С
Минимальная температура	- 40 °С

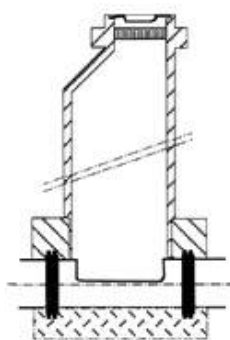
**Указание:** Гидроизолирующий воротник стенового ввода PSI не является элементом крепления трубопровода!



### Примеры использования



Плавательный бассейн



Ввод в колодец